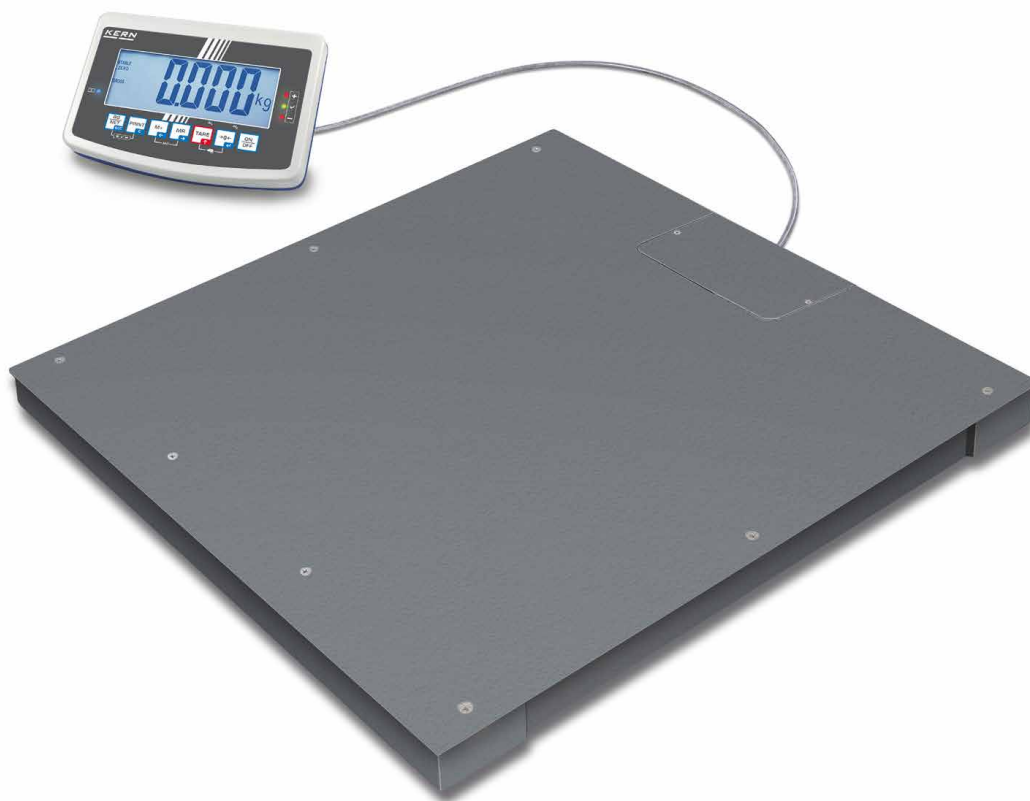


Bodenwaage KERN BFB



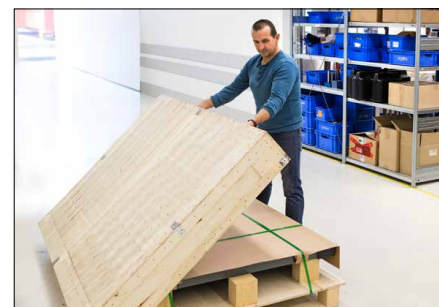
Wägebrücke mit verschraubter Wägeplatte (IP67) und XXL Auswertegerät, optional mit Eichung



1 Wägeplatte abschraubbar – Die Wägeplatte kann bequem zu Wartungs- oder Reinigungszwecken abgeschraubt werden



Bequemes Nivellieren der Wägebrücke sowie Zugang zur Junction-Box von oben



Wussten Sie schon? Unsere Bodenwaagen werden in einer robusten Holz-Box ausgeliefert. Das schützt die hochwertige Wägetechnik vor Umwelteinflüssen und Belastungen auf dem Transportweg.
KERN – immer eine Idee voraus

Bodenwaage KERN BFB



Merkmale

- **1** Wägeplatte **A**, **B**, **C**, glatte Oberfläche, von oben verschraubt, dadurch leicht abzunehmen und hygienisch und gut zu reinigen
- Wägeplatte **D**, verschweißt, Stahl-Riffelblech
- **2** 4 silikonbeschichtete legierte Stahl-Wägezellen, Staub- und Spritzwasserschutz IP67
- Auswertegerät: Details siehe KERN KFB-TM
- Tischfuß inklusive Wandhalterung für das Auswertegerät serienmäßig
- Summieren von Gewichtswerten und Zählteilen
- Arbeitsschutzhaube im Lieferumfang enthalten

Technische Daten

- Großes, hinterleuchtetes LCD-Display, Ziffernhöhe 52 mm
- Abmessungen Wägeplatte, Stahl, pulverbeschichtet
 - A** B×T×H 1000×1000×85 mm
 - B** B×T×H 1500×1250×85 mm
 - C** B×T×H 1500×1500×85 mm
 - D** B×T×H 1500×1500×130 mm
- Abmessungen Auswertegerät B×T×H 250×160×58 mm
- Kabellänge Auswertegerät ca. 5 m
- Zulässiger Umgebungstemperaturbereich -10 °C/40 °C

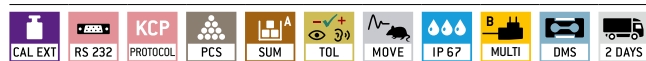
Zubehör

- Arbeitsschutzhaube über dem Auswertegerät, Lieferumfang 5 Stück, KERN KFB-A02S05
- **3** Stativ zum Hochsetzen des Auswertegeräts, Stativhöhe ca. 1040 mm, KERN BFS-A07
- Fußplatten-Paar zur Fixierung der Wägebrücke am Boden, für Modelle mit Wägeplattengröße **A**, **B**, **C** KERN BFS-A06N **D** KERN BFS-A10
- **4** Auffahrrampe, Stahl, lackiert, für Modelle mit Wägeplattengröße
 - B**: 1250×870×95 mm, KERN BFS-A02N
 - C**: 1500×760×85 mm, KERN BFS-A09N
 - D**: 1500×880×122 mm, KERN BFS-A11
- **5** Stabiler Grubenrahmen, Stahl, lackiert, für Modelle mit Wägeplattengröße
 - A**: 1085×1085×80 mm, KERN BFS-A03N
 - B**: 1335×1585×90 mm, KERN BFS-A04N
 - C**: 1500×1500×100 mm, KERN BFS-A08N
- Akkubetrieb intern, Betriebsdauer bis zu 35 h ohne Hinterleuchtung, Ladezeit ca. 10 h, nicht nachrüstbar, KERN KFB-A01
- Bluetooth-Datenschnittstelle zur kabellosen Datenübertragung an PC oder Tablets, nicht nachrüstbar, nicht in Kombination mit Eichung möglich. Beim Einbau der Bluetooth-Datenschnittstelle kann die Datenschnittstelle RS-232 nicht mehr genutzt werden, KERN KFB-A03

- Analogmodul, nicht nachrüstbar, nicht in Kombination mit Signallampe oder Akku möglich 0–10 V: KERN KFB-A04 4–20 mA: KERN KFB-A05
- Signallampe zur optischen Unterstützung von Wägungen mit Toleranzbereich, nicht in Kombination mit Analogmodul möglich, KERN CFS-A03
- Großanzeige mit überlegener Displaygröße (nur in Verbindung mit Datenschnittstelle KERN KFN-A01), KERN YKD-A02
- Kabel mit Sonderlänge 15 m, zwischen Auswertegerät und Plattform, bei geeichten Modellen nicht nachrüstbar, KERN BFB-A03
- Weitere Details, umfangreiches Zubehör und passende Drucker siehe *Zubehör*

! Versand per Spedition. Maße, Bruttogewicht, Versandkosten bitte anfragen

STANDARD



OPTION



FACTORY



Modell	Wägebereich [Max] kg	Ablesbarkeit = Eichwert [d] = [e] kg	Mindestlast [Min] kg	Wägeplatte	Nettogewicht kg	Optionen	
						Eichung M III KERN	DAkkS-Kalibrierschein DAkkS KERN
KERN							
BFB 600K-1SNM	600	0,2	4	A	105	965-230	963-130
BFB 600K-1NM	600	0,2	4	B	140	965-230	963-130
BFB 1T-4SNM	1500	0,5	10	A	105	965-230	963-130
BFB 1T-4NM	1500	0,5	10	B	140	965-230	963-130
BFB 3T-3NM	3000	1	20	B	140	965-232	963-132
BFB 3T1LM	3000	1	20	C	155	965-232	963-132
BFB 6T-3M	6000	2	40	D	230	965-232	963-132

Hinweis: Für eichpflichtige Anwendung Eichung (Konformitätsbewertung nach NAWI 2014/31/EU) bitte gleich mitbestellen.

Eine nachträgliche Ersteichung ist nicht möglich. Für die Eichung benötigen wir die vollständige Adresse des Aufstellungsortes.

Hinweis: Bei geeichten Waagen muss die Wägebrücke am Boden fixiert sein. Wahlweise durch eine Auffahrrampe, ein Fußplattenpaar oder einen Grubenrahmen.

Interne Justierautomatik
Einstellen der Genauigkeit durch internes motorgetriebenes Justiergewicht

Justierprogramm CAL
Zum Einstellen der Genauigkeit. Externes Justiergewicht notwendig

EasyTouch
Geeignet für die Verbindung, Datenübertragung und Steuerung durch PC oder Tablet

Speicher
Waageninterne Speicherplätze, z. B. für Taragewichte, Wägedaten, Artikeldaten, PLU usw.

Alibi-Speicher
Sichere, elektronische Archivierung von Wägeregebnissen, konform zu Norm 2014/31/EU.

KERN Universal Port (KUP)
Erlaubt den Anschluss externer KUP Schnittstellenadapter, wie z. B. RS-232, RS-485, USB, Bluetooth, WLAN, Analog, Ethernet etc. zum Austausch von Daten und Steuerbefehlen, ohne Einbauaufwand

Datenschnittstelle RS-232
Zum Anschluss der Waage an Drucker, PC oder Netzwerk

Datenschnittstelle RS-485
Zum Anschluss der Waage an Drucker, PC oder andere Peripheriegeräte. Geeignet für die Datenübertragung über größere Strecken. Netzwerk in Bus-Topologie möglich

Datenschnittstelle USB
Zum Anschluss der Waage an Drucker, PC oder andere Peripheriegeräte

Datenschnittstelle Bluetooth*
Zur Datenübertragung von Waage zu Drucker, PC oder anderen Peripheriegeräten

Datenschnittstelle WLAN
Zur Datenübertragung von Waage zu Drucker, PC oder anderen Peripheriegeräten

Steuerausgang (Optokoppler, Digital I/O)
Zum Anschluss von Relais, Signallampen, Ventilen etc.

Schnittstelle Analog
Zum Anschluss eines geeigneten Peripheriegerätes zur analogen Messwertverarbeitung

Zweitwaagenschnittstelle
Zum Anschluss einer zweiten Waage

Netzwerkschnittstelle
Zum Anschluss der Waage an ein Ethernet-Netzwerk

KERN Communication Protocol (KCP)
Ist ein standardisierter Schnittstellen-Befehlssatz für KERN-Waagen und andere Instrumente, der das Abrufen und Steuern aller relevanten Parameter und Gerätefunktionen erlaubt. KERN Geräte mit KCP kann man so ganz einfach in Computer, Industriesteuerungen und andere digitale Systeme integrieren.

GLP/ISO-Protokoll intern
Die Waage gibt Wägewert, Datum und Uhrzeit aus, unabhängig vom angeschlossenen Drucker

GLP/ISO-Protokoll Printer
Mit Datum und Uhrzeit. Nur mit KERN-Druckern.

Stückzählen
Referenzstückzahlen wählbar. Anzeigenumschaltung von Stück auf Gewicht

Rezeptur-Level A
Die Gewichtswerte der Rezeptur-Bestandteile können aufaddiert und das Gesamtgewicht der Rezeptur ausgedruckt werden

Rezeptur-Level B
Interner Speicher für komplette Rezepturen mit Name und Sollwert der Rezeptur-Bestandteile. Displayunterstützte Benutzerführung

Summier-Level A
Die Gewichtswerte gleichartiger Wägegüter können aufaddiert und die Summe ausgedruckt werden

Prozentbestimmung
Feststellen der Abweichung in % vom Sollwert (100 %)

Wägeeinheiten
umschaltbar z. B. auf nicht-metrische Einheiten. Weitere Details siehe Internet

Wiegen mit Toleranzbereich (Checkweighing)
Oberer und unterer Grenzwert programmierbar, z. B. zum Sortieren und Portionieren. Der Vorgang wird durch ein akustisches oder optisches Signal unterstützt, siehe jeweiliges Modell

Hold-Funktion (Tierwägeprogramm)
Bei unruhigen Wägebedingungen wird durch Mittelwertbildung ein stabiler Wägewert errechnet

Staub- und Spritzwasserschutz IPxx
Die Schutzklasse ist im Piktogramm angegeben.

Unterflurwägung
Möglichkeit der Lastaufnahme an der Waagen-Unterseite

Batterie-Betrieb
Für Batterie-Betrieb vorbereitet. Der Batterietyp ist beim jeweiligen Gerät angegeben

Akku-Betrieb
Wiederaufladbares Set

Universal-Steckernetzteil
Mit Universaleingang und optionalen Eingangsstecker-Adaptoren für
A) EU, CH, GB
B) EU, CH, GB, US
C) EU, CH, GB, US, AUS

Steckernetzteil
230 V/50 Hz. Serienmäßig Standard EU, CH. Auf Bestellung auch in Standard GB, US oder AUS lieferbar

Integriertes Netzteil
In der Waage integriert. 230 V/50 Hz in EU. Weitere Standards, wie z. B. GB, US, AUS auf Anfrage

Wägeprinzip Dehnungsmessstreifen
Elektrischer Widerstand auf einem elastischen Verformungskörper

Wägeprinzip Stimmgabel
Ein Resonanzkörper wird lastabhängig elektromagnetisch in Schwingung versetzt

Wägeprinzip Elektromagnetische Kraftkompensation
Spule in einem Permanentmagneten. Für genaueste Wägungen

Wägeprinzip Single-Cell-Technologie
Weiterentwicklung des Kraftkompensationsprinzips mit höchster Präzision

Konformitätsbewertung
Die Dauer der Konformitätsbewertung in Tagen ist im Piktogramm angegeben

DAkkS-Kalibrierung (DKD)
Die Dauer der DAkkS-Kalibrierung in Tagen ist im Piktogramm angegeben

Werkskalibrierung (ISO)
Die Dauer der Werkskalibrierung in Tagen ist im Piktogramm angegeben

Paketversand per Kurierdienst
Die Dauer der internen Produktbereitstellung in Tagen ist im Piktogramm angegeben

Palettenversand per Spedition
Die Dauer der internen Produktbereitstellung in Tagen ist im Piktogramm angegeben

*Der Name Bluetooth® und die Logos sind eingetragene Warenzeichen und gehören der Bluetooth SIG, Inc.. Jedwede Verwendung dieser Warenzeichen durch die KERN & SOHN GmbH erfolgt unter Lizenz. Andere Warenzeichen oder Markennamen sind eingetragene Warenzeichen ihrer jeweiligen Besitzer.